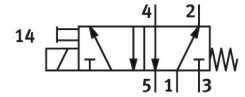
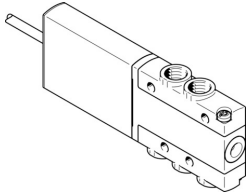


電磁閥

MHE2-MS1H-5/2-M7-K

訂貨編號: 525115

FESTO



資料表

特性	值
閥功能	五口二位, 單穩態
驅動方式	電控
寬度	10 mm
標準額定流量 (根據 DIN 1343 標準化)	90 l/min
工作口	M7
操作電壓	24 V DC
工作壓力	-0.09 Mpa...0.8 Mpa -0.9 bar...8 bar -13.05 psi...116 psi
結構特點	壓力釋放提動閥
復位類型	彈簧復位
防護等級	IP55
認證	RCM 商標 c UL us - 認證 (OL)
CE 認證 (見合格聲明)	符合歐盟電磁相容性指令 符合歐盟 RoHS 指令
CE 標記 (見合格聲明)	符合英國 EMC 指令 符合英國 RoHS 指令
公稱通徑	2 mm
網格尺寸	14 mm
寬度尺寸注意事項	閥之間的最小距離為 4 mm
排氣功能	具有節流選項
密封原理	軟密封
安裝位置	可選
手動裝置	按鈕式
嚮導類型	直接
流向	不可逆
搭接	重疊
反極性保護	雙極性的
附加功能	火花抑制 保持電流降低 保護電路
最大開關頻率	300 Hz

特性	值
關閉時間	1.7 ms
打開時間	1.9 ms
關閉時間公差	+10%/-30%
打開時間公差	+10%/-30%
從 1 Hz 開始的開關時間分佈	0.2 ms
持續通電率	100%
線圈的特性參數	24 V DC: 低電流相位 1.625 W, 高電流相位 6.5 W
允許的電壓波動	+/- 10 %
工作介質	壓縮空氣, 符合 ISO 8573-1:2010 [7:4:4]
工作和嚮導介質說明	可用潤滑介質工作 (之後須一直潤滑介質工作)
抗振性	運輸應用測試, 嚴重性等級 2, 符合 FN 942017-4 和 EN 60068-2-6
環境和介質溫度的限制	與開關頻率的關係 (參見圖表)
耐衝擊性	衝擊測試, 嚴重性等級 2, 符合 FN 942017-5 和 EN 60068-2-27
耐腐蝕等級 CRC	2 - 中等耐腐蝕能力
油漆濕潤缺陷物質 (PWIS) 符合性	VDMA24364-B1/B2-L
無塵室等級	6 級, 符合 ISO 14644-1
介質溫度	-5 °C...60 °C
環境溫度	-5 °C...60 °C
用於安裝的最大鎖緊扭矩	2 Nm
產品重量	70 g
電氣介面	電纜
電纜長度	2.5 m
安裝方式	具通孔
氣動介面, 氣口 1	M7
氣動介面, 氣口 2	M7
氣動介面, 氣口 3	M7
氣動介面, 氣口 4	M7
氣動介面, 氣口 5	M7
材料說明	RoHS 合規
密封件材質	HNBR NBR
外殼材質	塗層壓鑄鋅
電纜護套材料	PUR
螺絲材料	鍍鋅鋼