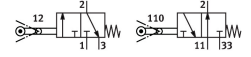


旋轉槓桿閥 RW/O-3-1/8

訂貨編號: 4937

FESTO



資料表

特性	值
閥功能	三口二位，單穩態，常開/常閉
驅動方式	機械
標準額定流量（根據 DIN 1343 標準化）	140 l/min
工作口	G1/8
工作壓力	-0.95 bar...8 bar
結構特點	活塞閥座
公稱通徑	3.5 mm
嚮導類型	直接
防爆	防爆區 1 (ATEX) 防爆區 2 (ATEX) 區 21 (ATEX) 區 22 (ATEX)
工作介質	壓縮空氣，符合 ISO 8573-1:2010 [-:~:]
工作和嚮導介質說明	可用潤滑介質工作（之後須一直潤滑介質工作）
油漆濕潤缺陷物質（PWIS）符合性	VDMA24364-B1/B2-L
環境溫度	-10 °C...60 °C
驅動力	28 N
產品重量	150 g
安裝方式	具通孔
氣動介面，氣口 1	G1/8
氣動介面，氣口 2	G1/8
氣動介面，氣口 3	G1/8
密封件材質	NBR
外殼材質	陽極氧化鋁