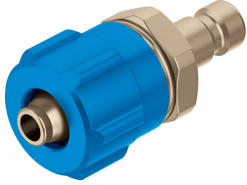


快速連接插頭 KS2-CK-4

訂貨編號: 4090

FESTO



資料表

特性	值
公稱通徑	2.7 mm
工作壓力時完整溫度範圍	-0.095 Mpa...1.2 Mpa -13.775 psi...174 psi
操作壓力的溫度範圍	-0.95 bar...12 bar
標準額定流量 (根據 DIN 1343 標準化)	86 l/min...129 l/min
標準化額定流量, 符合 ISO 8778	93.2 l/min...139.8 l/min
工作介質	壓縮空氣, 符合 ISO 8573-1:2010 [7::-:]
工作和嚮導介質說明	可用潤滑介質工作
耐腐蝕等級 CRC	1 - 低耐腐蝕能力
油漆濕潤缺陷物質 (PWIS) 符合性	VDMA24364-B1/B2-L
環境溫度	-10 °C...60 °C
產品重量	11 g
氣動介面, 氣口 1	適用於氣管外徑 6 mm 用於倒鉤接頭內徑 4 mm, 具有管接螺帽
管接螺帽材料	陽極氧化鍛造鋁合金
材料說明	RoHS 合規
材質資訊	鍍鎳黃銅