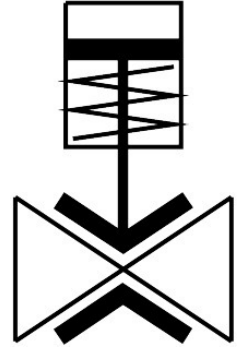


夾管閥

VZQA-C-M22U-25-S12S12-V4V4S1-4

訂貨編號: 3968927

FESTO



資料表

| 特性 | 值 |
|-------------|---|
| 結構特點 | 夾管閥, 氣驅動 |
| 驅動方式 | 氣動 |
| 密封原理 | 軟密封 |
| 安裝位置 | 可選 |
| 安裝方式 | 管式安裝 |
| 過程閥連接 | 夾鉗符合 ASME-BPE 標準, B 型 |
| 公稱通徑 DN | 25 |
| 閥功能 | 二口二位常開式, 單電控閥 |
| 流向 | 可逆 |
| 介質壓力 | 0 Mpa...0.4 Mpa 0 bar...4 bar 0 psi...58 psi |
| 關於介質壓力的注意事項 | 針對其在真空範圍內的使用情況, 已於室溫下使用空氣在最高 -0.09 MPa 壓力下進行測試。根據應用的不同, 可能需要在控制側產生反真空以確保介質流動。 |
| 工作壓力 | 0.1 Mpa...0.65 Mpa 1 bar...6.5 bar 14.5 psi...94.25 psi |
| 標稱壓力 PN | 10 |
| 壓差 | 0.3 Mpa 43.5 psi |
| 差壓 | 3 bar |
| 破裂壓力 | 1.6 Mpa 232 psi |
| 爆破壓力 | 16 bar |
| 過載壓力 | 0.78 Mpa 7.8 bar 113.1 psi |
| 復位類型 | 反彈彈性 |

| 特性 | 值 |
|---------------------|---|
| 嚮導類型 | 外部控制 |
| 輔助嚮導氣口 12 | G1/8 |
| 嚮導介質 | 壓縮空氣，符合 ISO 8573-1:2010 [7:4:4] |
| 中等 | 壓縮空氣，符合 ISO 8573-1:2010 [:-:-] |
| 最大黏度 | 4000 mm ² /s |
| 介質溫度 | -5 °C...150 °C |
| 環境溫度 | -5 °C...60 °C |
| 儲存溫度 | 5 °C...30 °C |
| 流量 Kv | 18 m ³ /h |
| 打開時間 | 250 ms |
| 關閉時間 | 250 ms |
| 材料說明 | RoHS 合規 |
| 油漆濕潤缺陷物質 (PWIS) 符合性 | VDMA24364 區域 III |
| 適用於鋰離子電池生產 | 產品符合用於電池生產的 Festo 內部產品定義：禁止使用銅、鋅、鎳質量比例超過 1% 的金屬。不包括鋼鐵中所含的鎳、化學鍍鎳表面、印刷電路板、電纜、插頭和線圈中的鎳 |
| 外殼材質 | 高合金不鏽鋼 |
| 外殼物料編號 | 1.4404 |
| 外殼蓋子材料 | 高合金不鏽鋼 |
| 密封件材質 | FPM |
| 關斷元件材質 | VMQ (矽樹脂) |
| 產品重量 | 1516 g |
| 適合食品產業使用 | 參見合規性聲明 |
| 碗罩材料 | PA6 |