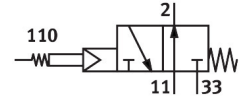


彈簧觸鬚式閥

FVSO-3-1/8

訂貨編號: 3877

FESTO



資料表

特性	值
閥功能	三口二位，常開，單電控
驅動方式	機械
標準額定流量（根據 DIN 1343 標準化）	175 l/min
工作口	G1/8
工作壓力	0.35 Mpa...0.8 Mpa 3.5 bar...8 bar
結構特點	提動座
復位類型	彈簧復位
公稱通徑	3.5 mm
排氣功能	具有節流選項
密封原理	軟密封
安裝位置	可選
嚮導類型	嚮導驅動
嚮導氣源	內嚮導
流向	不可逆
嚮導介質	壓縮空氣，符合 ISO 8573-1:2010 [:-:-]
強制動態說明	開關頻率，一年至少一次
工作介質	壓縮空氣，符合 ISO 8573-1:2010 [:-:-]
工作和嚮導介質說明	可用潤滑介質工作（之後須一直潤滑介質工作）
耐腐蝕等級 CRC	2 - 中等耐腐蝕能力
油漆濕潤缺陷物質（PWIS）符合性	VDMA24364-B1/B2-L
介質溫度	-10 °C...60 °C
環境溫度	-10 °C...60 °C
產品重量	130 g
安裝方式	具通孔
氣動介面，氣口 1	G1/8
氣動介面，氣口 2	G1/8
氣動介面，氣口 3	G1/8
材料說明	RoHS 合規
密封件材質	NBR
外殼材質	鋁 陽極氧化