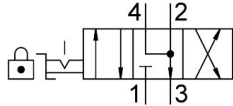
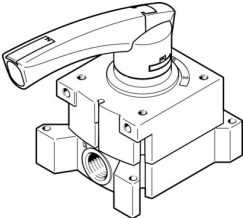


# 旋轉式手柄閥

## VHER-P-H-B43E-G18

訂貨編號: 3488210

FESTO



### 資料表

特性	值
閥功能	4/3 排氣
驅動方式	手冊
寬度	51 mm
標準額定流量（根據 DIN 1343 標準化）	600 l/min
工作口	G1/8
工作壓力	0 bar...10 bar
關於工作壓力的提示	僅在介面 3 處進行真空操作 在雙壓運行模式下，介面 1 的壓力必須高於介面 3 的壓力。
結構特點	旋轉閘閥
公稱通徑	6 mm
排氣功能	具有節流選項
使用說明	僅手動驅動
控制鎖	可以用附件關閉
密封原理	硬
嚮導類型	直接
流向	不可逆
重疊自由度	是
開關位置指示器	透過附件安裝
防爆	防爆區 2 (ATEX) 區 22 (ATEX)
工作介質	壓縮空氣，符合 ISO 8573-1:2010 [7:4:4]
工作和嚮導介質說明	可用潤滑介質工作（之後須一直潤滑介質工作）
耐腐蝕等級 CRC	2 - 中等耐腐蝕能力
油漆濕潤缺陷物質（PWIS）符合性	VDMA24364-B1/B2-L
介質溫度	-20 °C...80 °C
環境溫度	-20 °C...80 °C
驅動扭矩	0.9 Nm
產品重量	165 g
安裝方式	是否要： 面板式安裝 具通孔
氣動介面，氣口 1	G1/8

特性	值
氣動介面，氣口 2	G1/8
氣動介面，氣口 3	G1/8
氣動介面，氣口 4	G1/8
材料說明	RoHS 合規
密封件材質	NBR
外殼材質	PA
桿材料	PA