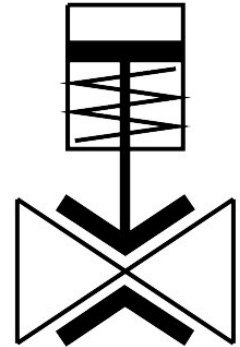


夾管閥
VZQA-C-M22U-15-TT-V4V4S1-4
訂貨編號: 3022838

FESTO



資料表

特性	值
結構特點	夾管閥，氣驅動
驅動方式	氣動
密封原理	軟密封
安裝位置	可選
安裝方式	管式安裝
過程閥連接	1/2 NPT
公稱通徑 DN	15
閥功能	二口二位常開式，單電控閥
流向	可逆
介質壓力	0 Mpa...0.4 Mpa 0 bar...4 bar 0 psi...58 psi
關於介質壓力的注意事項	針對其在真空範圍內的使用情況，已於室溫下使用空氣在最高 -0.09 MPa 壓力下進行測試。根據應用的不同，可能需要在控制側產生反真空以確保介質流動。
工作壓力	0.1 Mpa...0.65 Mpa 1 bar...6.5 bar 14.5 psi...94.25 psi
標稱壓力 PN	10
壓差	0.25 Mpa 36.25 psi
差壓	2.5 bar
破裂壓力	1.6 Mpa 232 psi
爆破壓力	16 bar
過載壓力	0.78 Mpa 7.8 bar 113.1 psi
復位類型	反彈彈性

特性	值
嚮導類型	外部控制
輔助嚮導氣口 12	G1/8
嚮導介質	壓縮空氣，符合 ISO 8573-1:2010 [7:4:4]
中等	壓縮空氣，符合 ISO 8573-1:2010 [-:-:-]
最大黏度	4000 mm²/s
介質溫度	-5 °C...150 °C
環境溫度	-5 °C...60 °C
儲存溫度	5 °C...30 °C
流量 Kv	5 m³/h
打開時間	250 ms
關閉時間	250 ms
材料說明	RoHS 合規
油漆濕潤缺陷物質（PWIS）符合性	VDMA24364 區域 III
適用於鋰離子電池生產	適用於降低 Cu/Zn/Ni 含量的電池生產 (F1a)
外殼材質	高合金不鏽鋼
外殼物料編號	1.4404
外殼蓋子材料	高合金不鏽鋼
密封件材質	FPM
關斷元件材質	VMQ（矽樹脂）
產品重量	431 g
適合食品產業使用	參見合規性聲明
碗罩材料	PA6