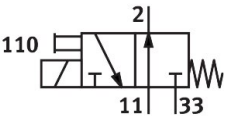


電磁閥
MHP2-MS1H-3/20-M5
訂貨編號: 196143

FESTO



資料表

特性	值
閥功能	三口二位，常開，單電控
驅動方式	電控
寬度	10 mm
標準額定流量（根據 DIN 1343 標準化）	100 l/min
工作口	M5
操作電壓	24 V DC
工作壓力	-0.09 Mpa...0.8 Mpa -0.9 bar...8 bar -13.05 psi...116 psi
結構特點	壓力釋放提動閥
復位類型	彈簧復位
防護等級	IP65
認證	RCM 商標 c UL us - 認證 (OL)
CE 認證（見合格聲明）	符合歐盟電磁相容性指令 符合歐盟 RoHS 指令
CE 標記（見合格聲明）	符合英國 EMC 指令 符合英國 RoHS 指令
公稱通徑	2 mm
網格尺寸	14 mm
寬度尺寸注意事項	閥之間的最小距離為 4 mm
排氣功能	具有節流選項
密封原理	軟密封
安裝位置	可選
手動裝置	按鈕式
嚮導類型	直接
流向	有限可逆
搭接	重疊
反極性保護	雙極性的
附加功能	火花抑制 保持電流降低 保護電路

特性	值
工作壓力，可逆	-0.09 Mpa...0.1 Mpa -0.9 bar...1 bar -13.05 psi...14.5 psi
最大開關頻率	330 Hz
關閉時間	2 ms
打開時間	1.7 ms
關閉時間公差	+10%/-30%
打開時間公差	+10%/-30%
從 1 Hz 開始的開關時間分佈	0.2 ms
持續通電率	100%
線圈的特性參數	24 V DC: 低電流相位 1.25 W, 高電流相位 5.0 W
允許的電壓波動	+/- 10 %
工作介質	壓縮空氣，符合 ISO 8573-1:2010 [7:4:4]
工作和嚮導介質說明	可用潤滑介質工作（之後須一直潤滑介質工作）
抗振性	運輸應用測試，嚴重性等級 2，符合 FN 942017-4 和 EN 60068-2-6
環境和介質溫度的限制	與開關頻率的關係（參見圖表）
耐衝擊性	衝擊測試，嚴重性等級 2，符合 FN 942017-5 和 EN 60068-2-27
耐腐蝕等級 CRC	2 - 中等耐腐蝕能力
油漆濕潤缺陷物質（PWIS）符合性	VDMA24364-B1/B2-L
無塵室適用性，依據 ISO 14644-14 測量	6 級，符合 ISO 14644-1
介質溫度	-5 °C...40 °C
環境溫度	-5 °C...40 °C
產品重量	60 g
電氣介面	2 針 插頭
安裝方式	在 PR 氣路板上
氣動介面，氣口 11	底座
氣動介面，氣口 2	M5
氣口 33	底座
材料說明	RoHS 合規
密封件材質	HNBR NBR
外殼材質	塗層壓鑄鋅
螺絲材料	鍍鋅鋼