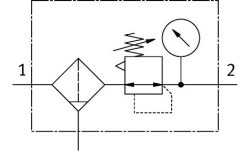


過濾減壓閥 LFRS-1/2-D-5M-MIDI

訂貨編號: 194764

FESTO



資料表

| 特性 | 值 |
|-------------------------|--|
| 尺寸 | Midi |
| 系列 | D |
| 控制鎖 | 整合有掛鎖的旋轉手柄 |
| 安裝位置 | 垂直 +/-5° |
| 過濾等級 | 5 µm |
| 冷凝水排放裝置 | 手動旋轉 |
| 結構特點 | 具壓力錶的過濾調壓閥 |
| 最大冷凝容積 | 43 cm ³ |
| 保護罩 | 金屬保護罩 |
| 壓力錶（類比）或壓力顯示器（數位） | 具有壓力錶 |
| 工作壓力 | 0.1 Mpa...1.6 Mpa 1 bar...16 bar |
| 壓力調整範圍 | 0.5 bar...12 bar |
| 最大壓力遲滯 | 0.2 bar |
| 標準額定流量（根據 DIN 1343 標準化） | 2600 l/min |
| 工作介質 | 壓縮空氣，符合 ISO 8573-1:2010 [:-:9:-] 惰性氣體 |
| 工作和嚮導介質說明 | 可用潤滑介質工作（之後須一直潤滑介質工作） |
| 耐腐蝕等級 CRC | 2 - 中等耐腐蝕能力 |
| 油漆濕潤缺陷物質（PWIS）符合性 | VDMA24364-B1/B2-L |
| 儲存溫度 | -10 °C...60 °C |
| 輸出的空氣純淨度等級 | 壓縮空氣，符合 ISO 8573-1:2010 [6:8:4] 惰性氣體 |
| 介質溫度 | -10 °C...60 °C |
| 環境溫度 | -10 °C...60 °C |
| 產品重量 | 1140 g |
| 安裝方式 | 管式安裝 具有附件 是否要： |
| 氣動介面，氣口 1 | G1/2 |
| 氣動介面，氣口 2 | G1/2 |
| 材料說明 | RoHS 合規 |
| 外殼材質 | 壓鑄鋅 |

| 特性 | 值 |
|------|----|
| 碗罩材料 | PC |