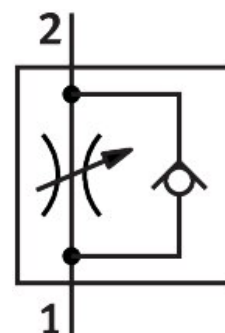


單向節流閥 GR-QS-3

訂貨編號: 193965

FESTO



資料表

| 特性 | 值 |
|-------------------|---|
| 閥功能 | 單向節流功能 |
| 氣動介面，氣口 1 | QS-3 |
| 氣動介面，氣口 2 | QS-3 |
| 調節元件 | 滾花螺絲 |
| 安裝方式 | 是否要： 面板式安裝 具通孔 具有附件 |
| 流量控制方向上的標準標稱流量 | 85 l/min |
| 封鎖方向上的標準標稱流量 | 120 l/min |
| 工作壓力 | 0.2 bar...10 bar |
| 環境溫度 | -10 °C...60 °C |
| 外殼材質 | 加強型聚醯胺 |
| 防爆 | 必須遵守證書中的資訊！ 防爆區 1 (ATEX) 防爆區 2 (ATEX) 區 21 (ATEX) 區 22 (ATEX) |
| 安裝位置 | 可選 |
| 工作介質 | 壓縮空氣，符合 ISO 8573-1:2010 [7:4:4] |
| 工作和嚮導介質說明 | 可用潤滑介質工作（之後須一直潤滑介質工作） |
| 油漆濕潤缺陷物質（PWIS）符合性 | VDMA24364-B1/B2-L |
| 介質溫度 | -10 °C...60 °C |
| 產品重量 | 12 g |
| 材料說明 | RoHS 合規 |
| 密封件材質 | NBR |
| 釋放環材料 | POM |
| 滾花頭材質 | 加強型聚醯胺 |

| 特性 | 值 |
|--------|------|
| 調節螺絲材質 | 高合金鋼 |