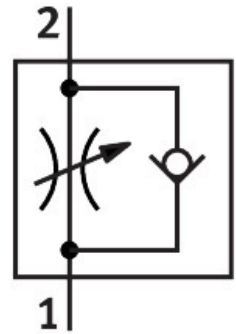


# 單向節流閥 GRLA-3/8-QS-6-D

訂貨編號: 193149

FESTO



## 資料表

特性	值
閥功能	排氣單向節流功能
氣動介面, 氣口 1	QS-6
氣動介面, 氣口 2	G3/8
調節元件	一字圓頭螺絲
安裝方式	擰入
流量控制方向上的標準標稱流量	495 l/min
封鎖方向上的標準標稱流量	320 l/min...495 l/min
環境溫度	-10 °C...60 °C
海事分類	參見證書
安裝位置	可選
操作壓力的溫度範圍	0.2 bar...10 bar
流量控制方向上的標準流量 6 -> 0 bar	740 l/min
止回方向上的標準流量 6 -> 0 bar	840 l/min...890 l/min
工作介質	壓縮空氣, 符合 ISO 8573-1:2010 [7:4:4]
工作和嚮導介質說明	可用潤滑介質工作 (之後須一直潤滑介質工作)
油漆濕潤缺陷物質 (PWIS) 符合性	VDMA24364-B1/B2-L
無塵室等級	4 級, 符合 ISO 14644-1
介質溫度	-10 °C...60 °C
標稱扭矩	10 Nm
標稱鎖緊扭矩公差	± 10%
產品重量	60 g
旋入螺釘的材料	精製鋁合金
材料說明	RoHS 合規
密封件材質	NBR
釋放環材料	POM
調節螺絲材質	黃銅

特性	值
擺動接頭材料	壓鑄鋅 鉻化