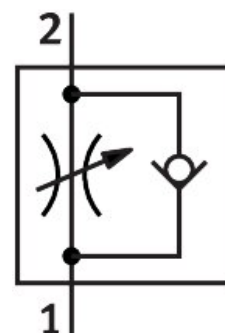


單向節流閥
GRLA-M5-QS-3-D
訂貨編號: 193137

FESTO



資料表

特性	值
閥功能	排氣單向節流功能
氣動介面，氣口 1	QS-3
氣動介面，氣口 2	M5
調節元件	一字圓頭螺絲
安裝方式	擰入
流量控制方向上的標準標稱流量	100 l/min
封鎖方向上的標準標稱流量	60 l/min...100 l/min
環境溫度	-10 °C...60 °C
海事分類	參見證書
安裝位置	可選
操作壓力的溫度範圍	0.2 bar...10 bar
流量控制方向上的標準流量 6 -> 0 bar	145 l/min
止回方向上的標準流量 6 -> 0 bar	150 l/min...170 l/min
工作介質	壓縮空氣，符合 ISO 8573-1:2010 [7:4:4]
工作和嚮導介質說明	可用潤滑介質工作（之後須一直潤滑介質工作）
油漆濕潤缺陷物質（PWIS）符合性	VDMA24364-B1/B2-L
無塵室適用性，依據 ISO 14644-14 測量	4 級，符合 ISO 14644-1
介質溫度	-10 °C...60 °C
標稱扭矩	0.8 Nm
標稱鎖緊扭矩公差	± 10%
產品重量	13 g
旋入螺釘的材料	黃銅
材料說明	RoHS 合規
密封件材質	NBR
釋放環材料	POM
調節螺絲材質	黃銅

特性	值
擺動接頭材料	壓鑄鋅 鉻化