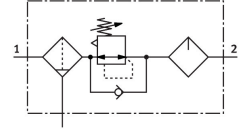


# 氣源處理裝置 FRC-1/2-D-5M-O-MAXI

訂貨編號: 192657

FESTO



## 資料表

特性	值
尺寸	Maxi
系列	D
控制鎖	可鎖定旋轉手柄
安裝位置	垂直 +/-5°
冷凝水排放裝置	手動旋轉
結構特點	無壓力錶的過濾調壓閥 標準比例油霧器
最大冷凝容積	80 cm <sup>3</sup>
過濾等級	5 µm
保護罩	金屬保護罩
壓力錶（類比）或壓力顯示器（數位）	為 G1/4 準備
工作壓力	0.1 Mpa...1.6 Mpa 1 bar...16 bar
壓力調整範圍	0.5 bar...12 bar
最大壓力遲滯	0.04 Mpa 0.4 bar 5.8 psi
標準額定流量（根據 DIN 1343 標準化）	6800 l/min
工作介質	壓縮空氣，符合 ISO 8573-1:2010 [:-9:-] 惰性氣體
工作和嚮導介質說明	可用潤滑介質工作（之後須一直潤滑介質工作）
耐腐蝕等級 CRC	2 - 中等耐腐蝕能力
油漆濕潤缺陷物質（PWIS）符合性	VDMA24364-B1/B2-L
輸出的空氣純淨度等級	壓縮空氣，符合 8573-1:2010 [6:8:-] 惰性氣體
介質溫度	-10 °C...60 °C
環境溫度	-10 °C...60 °C
產品重量	2390 g
安裝方式	管式安裝 具有附件
氣動介面，氣口 1	G1/2
氣動介面，氣口 2	G1/2
材料說明	RoHS 合規

特性	值
外殼材質	壓鑄鋅
碗罩材料	PC