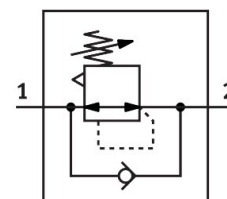


調壓閥

LR-1/2-D-7-O-DI-MAXI

訂貨編號: 192359

FESTO



資料表

特性	值
尺寸	Maxi
系列	D
控制鎖	可鎖定旋轉手柄
安裝位置	可選
結構特點	直動式膜片調壓閥
控制器功能	輸出壓力常數 具有主壓力補償功能 具有二級排氣 具有回流功能
壓力錶（類比）或壓力顯示器（數位）	為 G1/4 準備
工作壓力	0.1 Mpa...1.6 Mpa 1 bar...16 bar
壓力調整範圍	0.5 bar...7 bar
最大壓力遲滯	0.04 Mpa 0.4 bar 5.8 psi
標準額定流量（根據 DIN 1343 標準化）	7300 l/min
工作介質	壓縮空氣，符合 ISO 8573-1:2010 [7:4:4] 惰性氣體
工作和嚮導介質說明	可用潤滑介質工作（之後須一直潤滑介質工作）
耐腐蝕等級 CRC	2 - 中等耐腐蝕能力
油漆濕潤缺陷物質（PWIS）符合性	VDMA24364-B1/B2-L
輸出的空氣純淨度等級	壓縮空氣，符合 ISO 8573-1:2010 [7:4:4] 惰性氣體
介質溫度	-10 °C...60 °C
環境溫度	-10 °C...60 °C
產品重量	1330 g
安裝方式	面板式安裝 管式安裝 具有附件
氣動介面，氣口 1	G1/2
氣動介面，氣口 2	G1/2
材料說明	RoHS 合規

特性	值
底座材質	壓鑄鋅
密封件材質	NBR
外殼材質	壓鑄鋅
膜片材質	NBR