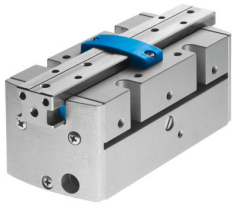


# 平行夾爪 HGPP-16-A-G2

訂貨編號: 187872

FESTO



## 資料表

特性	值
尺寸	16
每個夾爪的行程	5 mm
最大更換精度	0.1 mm
擺動夾爪的最大間隙 ax、ay	0 deg
最大夾爪夾頭間隙 Sz	0 mm
旋轉對稱	0.05 mm
重複精度, 夾爪	0.02 mm
夾爪的數量	2
驅動系統	氣動
工作模式	雙作用
夾爪功能	平行
夾爪力備份	在關閉時
結構特點	齒輪齒條
位置偵測	透過霍爾感測器 透過電感式感測器
工作壓力	5 bar...8 bar
夾爪的最大工作頻率	4 Hz
6 bar 時的最短開啟時間	57 ms
6 bar 時的最短關閉時間	46 ms
每個外部夾爪夾頭的最大品質	150 g
工作介質	壓縮空氣, 符合 ISO 8573-1:2010 [7:4:4]
工作和嚮導介質說明	可用潤滑介質工作 (之後須一直潤滑介質工作)
耐腐蝕等級 CRC	2 - 中等耐腐蝕能力
油漆濕潤缺陷物質 (PWIS) 符合性	VDMA24364-B2-L
環境溫度	5 °C...60 °C
轉動慣量	2.45 kgcm <sup>2</sup>
夾爪上的最大力 Fz, 靜態	130 N
夾爪的最大扭矩 Mx, 靜態	7 Nm
抓手最大扭矩 My, 靜態	7 Nm
抓手最大扭矩 Mz, 靜態	7 Nm
產品重量	317 g
安裝方式	透過內螺紋安裝

特性	值
氣動介面	M5
材料說明	RoHS 合規
密封蓋材料	POM
外殼材質	硬質陽極氧化精製鋁合金
夾爪材質	精製鋁合金, 鍍鎳