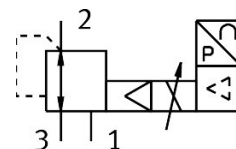


比例調壓閥

MPPE-3-1/4-10-420

訂貨編號: 187334

FESTO



資料表

特性	值
公稱通徑, 氣源	7 mm
公稱通徑, 排氣	7 mm
驅動方式	電控
密封原理	軟密封
安裝位置	可選
結構特點	嚮導活塞調壓閥
短路電流額定值	適用於所有電氣連接
安全注意事項	安全位置 MPPE: 如果電源電纜中斷, 則輸出壓力降至 0 bar。
反極性保護	適用於所有電氣連接
閥功能	三通比例壓力閥, 常閉
工作壓力	1.2 Mpa 12 bar
壓力調節範圍 MPa	0 Mpa...1 Mpa
壓力調整範圍	0 bar...10 bar
入口壓力 1	11 bar...12 bar
氣源壓力 1 MPa	1.1 Mpa...1.2 Mpa
最大壓力遲滯	0.005 Mpa 0.05 bar
關閉時間	360 ms
打開時間	200 ms
操作電壓範圍 DC	18 V...30 V
標稱操作電壓 DC	24 V
殘餘波紋	10 %
設定點/實際值	電流類型, 4-20 mA
工作介質	壓縮空氣, 符合 ISO 8573-1:2010 [7:4:4] 惰性氣體
工作和嚮導介質說明	可用潤滑介質工作 (之後須一直潤滑介質工作)
認證	RCM 商標
KC 標記	KC-EMV
CE 認證 (見合格聲明)	符合歐盟電磁相容性指令 符合歐盟 RoHS 指令
CE 標記 (見合格聲明)	符合英國 EMC 指令 符合英國 RoHS 指令

特性	值
耐腐蝕等級 CRC	2 - 中等耐腐蝕能力
油漆濕潤缺陷物質 (PWIS) 符合性	VDMA24364-B2-L
介質溫度	0 °C...60 °C
防護等級	IP65
環境溫度	0 °C...50 °C
產品重量	1310 g
電氣介面	8 針 M16x0.75 插頭 符合 DIN 45326 標準 圖形結構
安裝方式	具通孔
氣動介面, 氣口 1	G1/4
氣動介面, 氣口 2	G1/4
氣動介面, 氣口 3	G1/4
材料說明	RoHS 合規
外殼材質	精製鋁合金
膜片材質	NBR