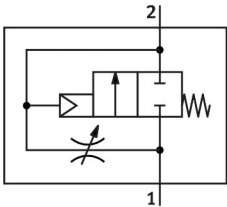


# 開關閥

## HEL-1/2-D-MAXI

訂貨編號: 186522

FESTO



### 資料表

特性	值
排氣功能	具有節流選項
驅動方式	氣動
密封原理	軟密封
安裝位置	可選
手動裝置	無
結構特點	活塞閘閥
復位類型	彈簧復位
嚮導類型	直接
流向	不可逆
閥功能	二口二位，常閉，單穩態
工作壓力	0.3 Mpa...1.6 Mpa 3 bar...16 bar
b 值	0.36
C 值	26.9 l/sbar
標準額定流量（根據 DIN 1343 標準化）	5600 l/min
工作介質	壓縮空氣，符合 ISO 8573-1:2010 [7:4:4] 惰性氣體
工作和嚮導介質說明	可用潤滑介質工作（之後須一直潤滑介質工作）
耐腐蝕等級 CRC	2 - 中等耐腐蝕能力
油漆濕潤缺陷物質（PWIS）符合性	VDMA24364-B1/B2-L
輸出的空氣純淨度等級	壓縮空氣，符合 ISO 8573-1:2010 [7:4:4] 惰性氣體
介質溫度	-10 °C...60 °C
環境溫度	-10 °C...60 °C
產品重量	394 g
安裝方式	管式安裝
氣動介面，氣口 1	G1/2
氣動介面，氣口 2	G1/2
材料說明	RoHS 合規
密封件材質	NBR
外殼材質	壓鑄鋁

