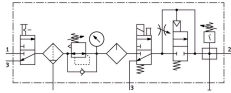
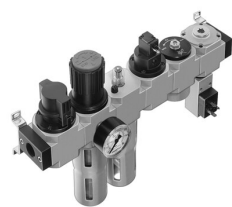


氣源處理裝置組合 FRC-3/4-D-MAXI-KF

訂貨編號: 185849

FESTO



資料表

| 特性 | 值 |
|-------------------------|---|
| 尺寸 | Maxi |
| 系列 | D |
| 控制鎖 | 可鎖定旋轉手柄 |
| 安裝位置 | 垂直 $\pm 5^\circ$ |
| 過濾等級 | 40 μm |
| 冷凝水排放裝置 | 手動旋轉 |
| 結構特點 | 分支模組 壓力開關 開關閥 具壓力錶的過濾調壓閥 標準比例油霧器 安全啟動閥 |
| 最大冷凝容積 | 80 cm^3 |
| 保護罩 | 金屬保護罩 |
| 壓力錶（類比）或壓力顯示器（數位） | 具有壓力錶 |
| 工作壓力 | 0.3 Mpa...1.6 Mpa 3 bar...16 bar 43.5 psi...232 psi |
| 壓力調節範圍 MPa | 0.25 Mpa...1.2 Mpa |
| 壓力調整範圍 | 2.5 bar...12 bar |
| 壓力調節範圍 psi | 36.25 psi...174 psi |
| 最大壓力遲滯 | 0.025 Mpa 0.25 bar 3.625 psi |
| 標準額定流量（根據 DIN 1343 標準化） | 3700 l/min |
| 工作介質 | 壓縮空氣，符合 ISO 8573-1:2010 [·:·:·] 惰性氣體 |
| 耐腐蝕等級 CRC | 2 - 中等耐腐蝕能力 |
| 油漆濕潤缺陷物質（PWIS）符合性 | VDMA24364-B1/B2-L |
| 輸出的空氣純淨度等級 | 壓縮空氣，符合 ISO 8573-1:2010 [7:4:·] 惰性氣體 |
| 介質溫度 | -10 °C...60 °C |
| 環境溫度 | -10 °C...60 °C |
| 產品重量 | 6300 g |

| 特性 | 值 |
|-----------|----------------------|
| 安裝方式 | 是否要： 管式安裝 具有附件 |
| 氣動介面，氣口 1 | G3/4 |
| 氣動介面，氣口 2 | G3/4 |
| 外殼材質 | 壓鑄鋅 |
| 碗罩材料 | PC |