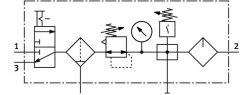


# 氣源處理單元組合 FRC-1/4-D-MINI-KC

訂貨編號: 185817

FESTO



## 資料表

| 特性                      | 值   |
|-------------------------|---|
| 尺寸                      | Mini  |
| 系列                      | D   |
| 控制鎖                     | 可鎖定旋轉手柄   |
| 安裝位置                    | 垂直 +/-5°  |
| 過濾等級                    | 40 µm   |
| 冷凝水排放裝置                 | 手動旋轉  |
| 結構特點                    | 分支模組<br>壓力開關<br>開關閥<br>具壓力錶的過濾調壓閥<br>標準比例油霧器              |
| 最大冷凝容積                  | 22 cm <sup>3</sup>  |
| 保護罩                     | 金屬保護罩   |
| 壓力錶（類比）或壓力顯示器（數位）       | 具有壓力錶   |
| 工作壓力                    | 0.1 Mpa...1.6 Mpa<br>1 bar...16 bar<br>14.5 psi...232 psi |
| 壓力調節範圍 MPa              | 0.05 Mpa...1.2 Mpa  |
| 壓力調整範圍                  | 0.5 bar...12 bar  |
| 壓力調節範圍 psi              | 7.25 psi...174 psi  |
| 最大壓力遲滯                  | 0.02 Mpa<br>0.2 bar<br>2.9 psi                            |
| 標準額定流量（根據 DIN 1343 標準化） | 870 l/min   |
| 工作介質                    | 壓縮空氣，符合 ISO 8573-1:2010 [:-:-]<br>惰性氣體                    |
| 耐腐蝕等級 CRC               | 2 - 中等耐腐蝕能力   |
| 油漆濕潤缺陷物質（PWIS）符合性       | VDMA24364-B1/B2-L   |
| 輸出的空氣純淨度等級              | 壓縮空氣，符合 ISO 8573-1:2010 [7:4:-]<br>惰性氣體                   |
| 介質溫度                    | -10 °C...60 °C  |
| 環境溫度                    | -10 °C...60 °C  |
| 產品重量                    | 1400 g  |

| 特性         | 值                    |
|------------|----------------------|
| 安裝方式       | 管式安裝<br>具有附件<br>是否要: |
| 氣動介面, 氣口 1 | G1/4                 |
| 氣動介面, 氣口 2 | G1/4                 |
| 外殼材質       | 壓鑄鋅                  |
| 碗罩材料       | PC                   |