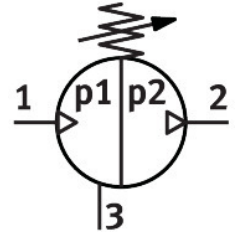
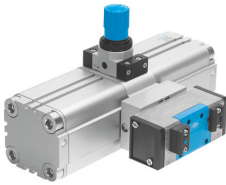


增壓缸 DPA-63-10

訂貨編號: 184518

FESTO



資料表

| 特性 | 值 |
|---------------------|--------------------------------------------------------|
| 活塞直徑 | 63 mm |
| 安裝位置 | 可選 |
| 結構特點 | 雙活塞式增壓閥 |
| 壓力錶（類比）或壓力顯示器（數位） | 為 G1/8 準備 |
| 輸出壓力 2 | 0.4 Mpa...1 Mpa 4 bar...10 bar 58 psi...145 psi |
| 工作壓力 | 0.2 Mpa...0.8 Mpa 2 bar...8 bar 29 psi...116 psi |
| 壓力調節範圍 MPa | 0.4 Mpa...1 Mpa |
| 壓力調整範圍 | 4 bar...10 bar |
| 壓力調節範圍 psi | 58 psi...145 psi |
| 入口壓力 1 | 2 bar...8 bar |
| 氣源壓力 1 MPa | 0.2 Mpa...0.8 Mpa |
| 氣源壓力 1 psi | 29 psi...116 psi |
| 關於壓力控制範圍的提示 | 如果控制器彈簧張緊到最大限度，則最大輸出壓力可超過 40%。 |
| 工作介質 | 壓縮空氣，符合 ISO 8573-1:2010 [7:3:4] |
| 工作和嚮導介質說明 | 不可用潤滑介質工作 |
| 耐腐蝕等級 CRC | 2 - 中等耐腐蝕能力 |
| 油漆濕潤缺陷物質 (PWIS) 符合性 | VDMA24364-B1/B2-L |
| 儲存溫度 | 5 °C...60 °C |
| 環境溫度 | 5 °C...60 °C |
| 產品重量 | 6000 g |
| 安裝方式 | 透過內螺紋安裝 |
| 氣動介面，氣口 1 | G3/8 |
| 氣動介面，氣口 2 | G3/8 |
| 氣動介面，氣口 3 | G3/8 |
| 材料說明 | RoHS 合規 |