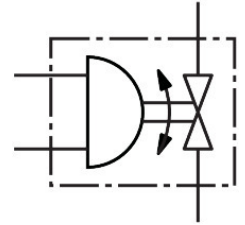


球閥驅動模組

VZBA-21/2"-WW-63-T-22-F0710-V4V4T-PP106-R-90-C

訂貨編號: 1810738

FESTO



資料表

| 特性 | 值 |
|---------------------|---|
| 結構特點 | 二通型球閥 擺動氣缸 |
| 驅動方式 | 氣動 |
| 安裝位置 | 可選 |
| 安裝方式 | 管式安裝 |
| 過程閥連接 | 焊接式末端/焊接式末端 |
| 開關位置指示器 | 插槽方向 = 流向 |
| 公稱通徑 DN | 65 |
| 工作壓力 | 6 bar...8.4 bar |
| 標稱壓力 PN | 63 |
| 中等 | 壓縮空氣, 符合 ISO 8573-1:2010 [:-:-] 惰性氣體 水 - 無水蒸氣 中性流體 |
| 工作介質 | 壓縮空氣, 符合 ISO 8573-1:2010 [7:4:4] |
| 工作和嚮導介質說明 | 可用潤滑介質工作 (之後須一直潤滑介質工作) |
| 介質溫度 | -10 °C...200 °C |
| 環境溫度 | -10 °C...80 °C |
| 流量 Kv | 507 m³/h |
| 組件最高表面溫度 | TX |
| 防爆裝配 | IIC、IIIC |
| 材料說明 | RoHS 合規 |
| 油漆濕潤缺陷物質 (PWIS) 符合性 | VDMA24364 區域 III |
| 外殼材質 | 高合金不鏽鋼 |
| 外殼物料編號 | 1.4408 |
| 密封件材質 | PTFE 加強型聚四氟乙烯 |
| 滾珠材料 | 高合金不鏽鋼 |
| 滾珠的物料編號 | 1.4408 |
| 軸材質 | 高合金不鏽鋼 |
| 編號軸材料 | 1.4401 |

| 特性 | 值 |
|-----------|--|
| 產品重量 | 11700 g |
| 防爆 | 防爆區 1 (ATEX) 防爆區 2 (ATEX) 區 21 (ATEX) 區 22 (ATEX) |
| 防爆環境溫度 | -10°C ≤ Ta ≤ +60°C |
| 耐腐蝕等級 CRC | 3 - 高耐腐蝕能力 |