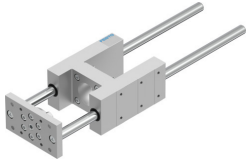


導向單元 EAGF-V2-KF-63-320

訂貨編號: 1725844

FESTO



資料表

特性	值
尺寸	63
行程	320 mm
理論反向間隙	0 μ m
安裝位置	可選
導軌	循環滾珠軸承導軌
結構特點	導軌
耐腐蝕等級 CRC	0 - 無耐腐蝕能力
油漆濕潤缺陷物質 (PWIS) 符合性	VDMA24364-B2-L
環境溫度	-20 °C...80 °C
最大力 F_y	1260 N
最大力 F_y , 靜態	1600 N
最大力 F_z	1260 N
最大作用力 F_z , 靜態	1600 N
最大力矩 M_x	75 Nm
最大扭矩 M_x , 靜態	95 Nm
最大力矩 M_y	90 Nm
最大扭矩 M_y , 靜態	115 Nm
最大力矩 M_z	90 Nm
最大扭矩 M_z , 靜態	115 Nm
位移力	15 N
移動質量	4131 g
產品重量	7093 g
0 mm 行程時的重心	48 mm
每 10 mm 額外移動質量的重心	4.1 mm
安裝方式	透過內螺紋安裝
材料說明	RoHS 合規
導向部件材料	回火鋼
外殼材質	精製鋁合金 陽極氧化
聯接板材料	鋼