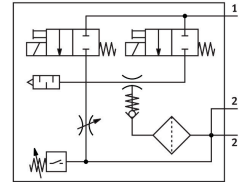


真空產生器 VADMI-300-LS-P

訂貨編號: 171063

FESTO



資料表

特性	值
文試管的公稱通徑	3 mm
網格尺寸	22 mm
消音器設計	常閉
安裝位置	可選
噴射器特徵	高真空度
過濾等級	40 µm
手動裝置	按鈕式
整合功能	電控噴射脈衝閥 節流 電控開關閥 過濾器 電控節氣功能 單向閥 真空開關
測得變量	相對壓力
測量原理	壓阻式
開關元件功能	常開觸點
開關功能	閾值比較器
閥功能	關閉
反極性保護	適用於所有電氣連接
顯示類型	LED
遲滯設定範圍	-60 kPa...-10 kPa
設定範圍遲滯	-0.6 bar...-0.1 bar -8.7 psi...-1.45 psi
設定選項	電位計
開關狀態指示	光學
閾值設定範圍	-90 kPa...-20 kPa -0.9 bar...-0.2 bar -13.05 psi...-2.9 psi
工作壓力	0.2 Mpa...0.8 Mpa 2 bar...8 bar 29 psi...116 psi
最大真空度	85 %

特性	值
額定工作壓力	0.6 Mpa 6 bar 87 psi
最大過載壓力	5 bar
具有噴射脈衝且在額定工作壓力下的氣源時間	0.2 s
操作電壓範圍 DC	21.6 V...26.4 V
持續通電率	100%
開關輸出	PNP
認證	RCM 商標 c UL us - 認證 (OL)
CE 認證 (見合格聲明)	符合歐盟電磁相容性指令
CE 標記 (見合格聲明)	符合英國 EMC 指令
工作介質	壓縮空氣, 符合 ISO 8573-1:2010 [7:4:4]
工作和嚮導介質說明	不可用潤滑介質工作
耐腐蝕等級 CRC	2 - 中等耐腐蝕能力
油漆濕潤缺陷物質 (PWIS) 符合性	VDMA24364-B1/B2-L
介質溫度	0 °C...60 °C
防護等級	IP65
環境溫度	0 °C...50 °C
產品重量	380 g
壓力測量範圍	0 Mpa...0.1 Mpa 0 bar...1 bar 0 psi...14.5 psi
電氣介面	4 針 M8x1 插頭
安裝方式	具通孔 透過內螺紋安裝 是否要:
氣動介面, 氣口 1	G1/4
氣動介面, 氣口 3	整合式消音器
真空介面	G3/8
材料說明	RoHS 合規
密封件材質	NBR
進氣嘴材料	鍍鎳黃銅
過濾器材料	PA
過濾器外殼材質	PC
外殼材質	精製鋁合金
消音器材料	PE POM
活塞材料	POM
發射器噴嘴材料	鍍鎳黃銅