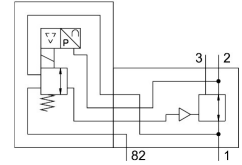


# 電控調壓閥

## PREL-90-HP3-V1-A-20CFX-S1-2

訂貨編號: 1709128

FESTO



### 資料表

特性	值
尺寸	90
公稱通徑 DN	24
系列	L
安裝位置	垂直
驅動方式	電控
結構特點	電動調節調壓閥
控制器功能	輸出壓力常數 具有主壓力補償功能 具有二級排氣
工作壓力	0 Mpa...5 Mpa 0 bar...50 bar
壓力調整範圍	0.5 bar...20 bar
標稱操作電壓 DC	24 V
類比輸出的訊號範圍	4 - 20 mA
類比輸入的訊號範圍	0 - 10 V
設定點/實際值	電壓型 0 - 10 V
認證	特種設備型式測試合格證
工作介質	壓縮空氣, 符合 ISO 8573-1:2010 [7:4:4] 惰性氣體
耐腐蝕等級 CRC	2 - 中等耐腐蝕能力
油漆濕潤缺陷物質 (PWIS) 符合性	VDMA24364 區域 III
儲存溫度	-10 °C...60 °C
適合食品產業使用	見補充材料說明
介質溫度	5 °C...50 °C
環境溫度	5 °C...50 °C
產品重量	6100 g
電氣介面, IN	插頭, M12, 5 針, A 編碼
電氣介面, OUT	插頭, M12, 5 針, A 編碼
安裝方式	位於氣源處理裝置上 具有附件 是否要:
氣動介面, 氣口 1	G1
氣動介面, 氣口 11	G1/4

特性	值
氣動介面, 氣口 2	G1
氣口 22	G1/4
氣動介面, 氣口 3	G1
氣口 82	G3/8
材料說明	RoHS 合規
底蓋材質	陽極氧化鋁
彈簧材質	彈簧鋼
外殼材質	陽極氧化鋁