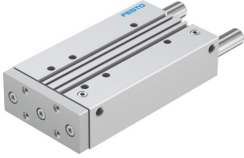


導向桿氣缸 DFM-50-200-P-A-GF

訂貨編號: 170877

FESTO



資料表

特性	值
負載重心到連接板的距離 x_s	50 mm
行程	200 mm
活塞直徑	50 mm
工作模式, 驅動單元	連接板
緩衝	兩端具有彈性緩衝環/墊
安裝位置	可選
導軌	滑動軸承導軌
結構特點	導軌
位置偵測	透過近接開關
工作壓力	0.1 Mpa...1 Mpa 1 bar...10 bar
最大速度	0.6 m/s
工作模式	雙作用
工作介質	壓縮空氣, 符合 ISO 8573-1:2010 [7:4:4]
工作和嚮導介質說明	可用潤滑介質工作 (之後須一直潤滑介質工作)
耐腐蝕等級 CRC	1 - 低耐腐蝕能力
油漆濕潤缺陷物質 (PWIS) 符合性	VDMA24364-B1/B2-L
環境溫度	-20 °C...80 °C
端位的衝擊能量	1 Nm
最大力 F_y	1533 N
最大力 F_y , 靜態	1533 N
最大力 F_z	1533 N
最大作用力 F_z , 靜態	1533 N
最大力矩 M_x	84.33 Nm
最大力矩 M_x , 靜態	84.33 Nm
最大力矩 M_y	69.77 Nm
最大力矩 M_y , 靜態	69.77 Nm
最大力矩 M_z	69.77 Nm
最大力矩 M_z , 靜態	69.77 Nm
最大容許扭矩負載 M_x 與行程成函數關係	10.62 Nm
最大有效負載取決於指定距離 x_s 下的行程	174 N
6 bar 時的理論出力值, 返回行程	1057 N

特性	值
6 bar 時的理論力值, 前進行程	1178 N
移動質量	3935 g
產品重量	8238 g
備用介面	查看產品圖檔
氣動介面	G1/4
材料說明	RoHS 合規
蓋子材料	精製鋁合金
密封件材質	NBR
外殼材質	精製鋁合金
活塞桿材質	高合金不鏽鋼