

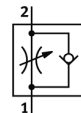
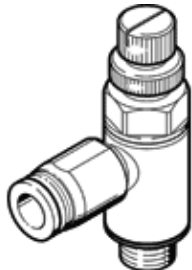
# 單向節流閥

## GRLA-1/4-NPT-QS-5/16-U

產品代號: 165014

FESTO

用於排氣節流, 具有可轉動接頭。  
該產品只可從Festo USA定購  
將停產的產品, 供貨至 2011.



### 技術參數

特性	值
閥功能	單向節流功能
氣壓連接, 氣口 1	QS-5/16
氣壓連接, 氣口 2	NPT1/4-18
調節元件	凸緣螺絲
節流方向上的標準額定流量	201 l/min
單向節流方向上的標準額定流量	192 l/min
工作壓力	1 ... 9 bar
環境溫度	0 ... 60 °C
外殼的材料訊息	PBT-加強
工作介質	壓縮空氣, 經過濾, 未潤滑 過濾、已潤滑的壓縮空氣
裝配位置	任何
介質溫度	0 ... 60 °C
產品重量	37.6 g
凸緣螺絲的材料訊息	黃銅
釋放環的材料數據	POM