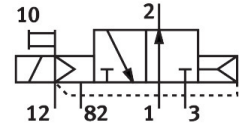


# 電磁閥

## CPE18-M2H-3OLS-1/4

訂貨編號: 163764

FESTO



## 資料表

特性	值
閥功能	三口二位，常開，單電控
驅動方式	電控
寬度	18 mm
標準額定流量（根據 DIN 1343 標準化）	1700 l/min
工作口	G1/4
操作電壓	110 V AC
工作壓力	-0.09 Mpa...1 Mpa -0.9 bar...10 bar
結構特點	活塞閘閥
復位類型	氣動彈簧
認證	c UL us - 認證 (OL)
海事分類	參見證書
CE 認證（見合格聲明）	符合歐盟低電壓指令
CE 標記（見合格聲明）	符合英國電氣設備相關規定
證書簽發機構	DNV-TAA000032X UL MH19482
防護等級	IP65 具有插入式插座 符合 IEC 60529 標準
公稱通徑	8 mm
密封原理	軟密封
安裝位置	可選
手動裝置	透過附件鎖定 按鈕式
嚮導類型	嚮導驅動
嚮導氣源	外部
流向	不可逆
閥位代碼	標籤夾
搭接	正重疊
嚮導壓力 Mpa	0.25 Mpa...1 Mpa
嚮導壓力	2.5 bar...10 bar
關閉時間	18 ms
打開時間	28 ms

特性	值
持續通電率	100%
0 訊號的最大正向測試脈衝	3300 µs
訊號為 1 的最大反向測試脈衝	3100 µs
線圈的特性參數	110 V AC: 50/60 Hz, 啟動功率 3.0 VA, 保持功率 2.4 VA
允許的電壓波動	-15%/+10%
工作介質	壓縮空氣, 符合 ISO 8573-1:2010 [7:4:4]
工作和嚮導介質說明	可用潤滑介質工作 (之後須一直潤滑介質工作)
抗振性	運輸應用測試, 嚴重性等級 2, 符合 FN 942017-4 和 EN 60068-2-6
耐衝擊性	衝擊測試, 嚴重性等級 2, 符合 FN 942017-5 和 EN 60068-2-27
耐腐蝕等級 CRC	2 - 中等耐腐蝕能力
油漆濕潤缺陷物質 (PWIS) 符合性	VDMA24364-B1/B2-L
介質溫度	-5 °C...50 °C
嚮導介質	壓縮空氣, 符合 ISO 8573-1:2010 [7:4:4]
環境溫度	-5 °C...50 °C
產品重量	150 g
電氣介面	類型 C
安裝方式	具通孔
嚮導排氣口 82	M5
嚮導氣口 12	M5
氣動介面, 氣口 1	G1/4
氣動介面, 氣口 2	G1/4
氣動介面, 氣口 3	G1/4
材料說明	RoHS 合規
密封件材質	NBR
外殼材質	壓鑄鋁