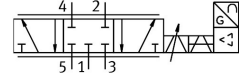


比例方向控制閥 MPYE-5-1/4-420-B

訂貨編號: 161980

FESTO



資料表

| 特性 | 值 |
|--------------------------|---------------------------------|
| 公稱通徑 | 8 mm |
| 驅動方式 | 電控 |
| 密封原理 | 硬 |
| 安裝位置 | 可選 |
| 結構特點 | 活塞閘閥 |
| 復位類型 | 磁性彈簧 |
| 安全注意事項 | 安全位置 MPYE: 如果電源電纜被阻斷, 則閥處於中封位置。 |
| 嚮導類型 | 直接 |
| 流向 | 不可逆 |
| 閥功能 | 五口三位中封式 |
| 反極性保護 | 用於設定點值 |
| 工作壓力 | 0 Mpa...1 Mpa 0 bar...10 bar |
| b 值 | 0.23 |
| C 值 | 6.25 l/sbar |
| 標準額定流量 (根據 DIN 1343 標準化) | 1400 l/min |
| 限制頻率 | 80 Hz |
| 最大遲滯 | 0.4 % |
| 操作電壓範圍 DC | 17 V...30 V |
| 殘餘波紋 | 5 % |
| 設定點/實際值 | 電流類型, 4-20 mA |
| 認證 | RCM 商標 |
| KC 標記 | KC-EMV |
| CE 認證 (見合格聲明) | 符合歐盟電磁相容性指令 符合歐盟 RoHS 指令 |
| CE 標記 (見合格聲明) | 符合英國 EMC 指令 符合英國 RoHS 指令 |
| 工作介質 | 壓縮空氣, 符合 ISO 8573-1:2010[6:4:4] |
| 工作和嚮導介質說明 | 不可用潤滑介質工作 |
| 耐腐蝕等級 CRC | 2 - 中等耐腐蝕能力 |
| 油漆濕潤缺陷物質 (PWIS) 符合性 | VDMA24364-B2-L |
| 介質溫度 | 5 °C...40 °C |

| 特性 | 值 |
|------------|----------------------------|
| 防護等級 | IP65 |
| 環境溫度 | 0 °C...50 °C |
| 產品重量 | 510 g |
| 電氣介面 | 4 針 M12x1 插頭 圓形結構 |
| 安裝方式 | 具通孔 |
| 氣動介面, 氣口 1 | G1/4 |
| 氣動介面, 氣口 2 | G1/4 |
| 氣動介面, 氣口 3 | G1/4 |
| 氣動介面, 氣口 4 | G1/4 |
| 氣動介面, 氣口 5 | G1/4 |
| 材料說明 | RoHS 合規 |
| 蓋子材料 | ABS 含塗層 |
| 密封件材質 | NBR |
| 外殼材質 | 鋁 陽極氧化 |