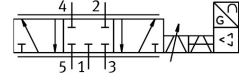


比例方向控制閥 MPYE-5-1/8-HF-420-B

訂貨編號: 161979

FESTO



資料表

特性	值
公稱通徑	6 mm
驅動方式	電控
密封原理	硬
安裝位置	可選
結構特點	活塞閘閥
復位類型	磁性彈簧
安全注意事項	安全位置 MPYE: 如果電源電纜被阻斷, 則閥處於中封位置。
嚮導類型	直接
流向	不可逆
閥功能	五口三位中封式
反極性保護	用於設定點值
工作壓力	0 Mpa...1 Mpa 0 bar...10 bar
b 值	0.26
C 值	3.1 l/sbar
標準額定流量 (根據 DIN 1343 標準化)	700 l/min
限制頻率	95 Hz
最大遲滯	0.4 %
操作電壓範圍 DC	17 V...30 V
殘餘波紋	5 %
設定點/實際值	電流類型, 4-20 mA
認證	RCM 商標
KC 標記	KC-EMV
CE 認證 (見合格聲明)	符合歐盟電磁相容性指令 符合歐盟 RoHS 指令
CE 標記 (見合格聲明)	符合英國 EMC 指令 符合英國 RoHS 指令
工作介質	壓縮空氣, 符合 ISO 8573-1:2010[6:4:4]
工作和嚮導介質說明	不可用潤滑介質工作
耐腐蝕等級 CRC	2 - 中等耐腐蝕能力
油漆濕潤缺陷物質 (PWIS) 符合性	VDMA24364-B2-L
介質溫度	5 °C...40 °C

特性	值
防護等級	IP65
環境溫度	0 °C...50 °C
產品重量	285 g
電氣介面	4 針 M12x1 插頭 圓形結構
安裝方式	具通孔
氣動介面, 氣口 1	G1/8
氣動介面, 氣口 2	G1/8
氣動介面, 氣口 3	G1/8
氣動介面, 氣口 4	G1/8
氣動介面, 氣口 5	G1/8
材料說明	RoHS 合規
蓋子材料	ABS 含塗層
密封件材質	NBR
外殼材質	鋁 陽極氧化