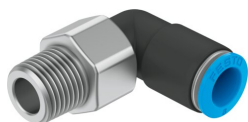


L 型快插式螺紋接頭，可旋轉型

QSRL-1/4-8

訂貨編號: 153414

FESTO



資料表

特性	值
尺寸	標準
公稱通徑	4.6 mm
旋入螺釘上的密封件類型	塗層
安裝位置	可選
設計	L 型
套組規格	1
結構特點	推挽原理
工作壓力時完整溫度範圍	-0.095 Mpa...0.6 Mpa -13.775 psi...87 psi
操作壓力的溫度範圍	-0.95 bar...6 bar
取決於溫度的工作壓力	-0.095 Mpa...1.4 Mpa -13.775 psi...203 psi
取決於溫度的操作壓力	-0.95 bar...14 bar
最大轉速	400 1/min
工作介質	壓縮空氣，符合 ISO 8573-1:2010 [7:-:-]
工作和嚮導介質說明	可用潤滑介質工作
耐腐蝕等級 CRC	1 - 低耐腐蝕能力
油漆濕潤缺陷物質（PWIS）符合性	VDMA24364-B1/B2-L
環境溫度	0 °C...60 °C
最大徑向扭矩	0.015 Nm
標稱扭矩	9 Nm
標稱鎖緊扭矩公差	± 20%
產品重量	32 g
安裝方式	外六角，規格 17 mm
氣動介面，氣口 1	外螺紋 R1/4
氣動介面，氣口 2	適用於氣管外徑 8 mm
釋放環顏色	藍色
旋入螺釘的材料	鍍鎳黃銅
材料說明	RoHS 合規
外殼材質	PBT
釋放環材料	POM
氣管密封件材料	NBR

特性	值
氣管夾緊元件材質	高合金不鏽鋼