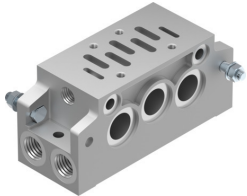


# 直角氣路板底座 NAVW-1/4-1-ISO

訂貨編號: 152789

FESTO



## 資料表

特性	值
安裝位置	可選
符合標準	ISO 5599-1
工作介質	壓縮空氣, 符合 ISO 8573-1:2010 [7:~:]
工作和嚮導介質說明	酯油 <0.1mg/m <sup>3</sup> , 符合 ISO 8573-1:2010 [~:~:2] 標準
油漆濕潤缺陷物質 (PWIS) 符合性	VDMA24364-B2-L
儲存溫度	-20 °C...80 °C
介質溫度	-10 °C...60 °C
環境溫度	-10 °C...60 °C
產品重量	320 g
底座的安裝方法	通過通孔
安裝方式	具通孔
嚮導氣口 12/14	G1/8
輔助嚮導氣口 12	G1/8
輔助嚮導氣口 14	G1/8
嚮導氣口 12	G1/8
嚮導氣口 14	G1/8
氣動介面, 氣口 1	G1/4
氣動介面, 氣口 2	G1/4
氣動介面, 氣口 4	G1/4
底座材質	壓鑄鋁