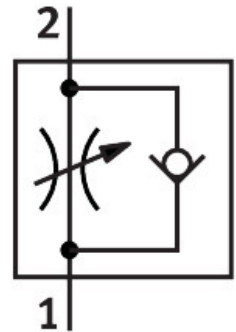
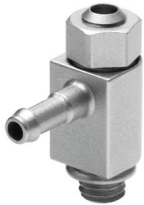


單向節流閥 GRLA-M5-PK-4-B

訂貨編號: 151162

FESTO



資料表

特性	值
閥功能	排氣單向節流功能
氣動介面, 氣口 1	PK-4
氣動介面, 氣口 2	M5
調節元件	一字圓頭螺絲
安裝方式	擰入
流量控制方向上的標準標稱流量	83 l/min
封鎖方向上的標準標稱流量	76 l/min...88 l/min
工作壓力	0.2 bar...10 bar
環境溫度	-10 °C...60 °C
海事分類	參見證書
防爆	必須遵守證書中的資訊! 防爆區 1 (ATEX) 防爆區 2 (ATEX) 區 21 (ATEX) 區 22 (ATEX)
安裝位置	可選
流量控制方向上的標準流量 6 -> 0 bar	140 l/min
止回方向上的標準流量 6 -> 0 bar	128 l/min...148 l/min
工作介質	壓縮空氣, 符合 ISO 8573-1:2010 [7:4:4]
工作和嚮導介質說明	可用潤滑介質工作 (之後須一直潤滑介質工作)
油漆濕潤缺陷物質 (PWIS) 符合性	VDMA24364-B1/B2-L
無塵室等級	4 級, 符合 ISO 14644-1
介質溫度	-10 °C...60 °C
公稱通徑	2 mm
最大緊固扭矩	1.5 Nm
產品重量	10 g
旋入螺釘的材料	鍍鎳

特性	值
材料說明	RoHS 合規
密封件材質	NBR
調節螺絲材質	黃銅
擺動接頭材料	壓鑄鋅