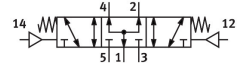


# 氣控閥

## VL-5/3B-3/8-B

訂貨編號: 14951

FESTO



## 資料表

特性	值
閥功能	五口三位, 中壓式
驅動方式	氣動
寬度	40 mm
標準額定流量 (根據 DIN 1343 標準化)	2600 l/min
工作口	G3/8
工作壓力	-0.09 Mpa...1 Mpa -0.9 bar...10 bar
結構特點	活塞閘閥
復位類型	彈簧復位
公稱通徑	12 mm
網格尺寸	41 mm
排氣功能	具有節流選項
密封原理	軟密封
安裝位置	可選
手動裝置	無
嚮導類型	直接
嚮導氣源	外部
流向	可逆
搭接	正重疊
嚮導壓力 Mpa	0.3 Mpa...1 Mpa
嚮導壓力	3 bar...10 bar
最大開關頻率	3 Hz
關閉時間	28 ms
打開時間	7 ms
逆轉開關時間	78 ms
工作介質	壓縮空氣, 符合 ISO 8573-1:2010 [7:4:4]
工作和嚮導介質說明	可用潤滑介質工作 (之後須一直潤滑介質工作)
耐腐蝕等級 CRC	1 - 低耐腐蝕能力
油漆濕潤缺陷物質 (PWIS) 符合性	VDMA24364-B1/B2-L
儲存溫度	-40 °C...60 °C
介質溫度	-10 °C...60 °C
嚮導介質	壓縮空氣, 符合 ISO 8573-1:2010 [7:4:4]

特性	值
環境溫度	-10 °C...60 °C
產品重量	680 g
安裝方式	在 PR 氣路板上 具通孔 是否要:
嚮導氣口 12	G1/8
嚮導氣口 14	G1/8
氣動介面, 氣口 1	G3/8
氣動介面, 氣口 2	G3/8
氣動介面, 氣口 3	G3/8
氣動介面, 氣口 4	G3/8
氣動介面, 氣口 5	G3/8
材料說明	RoHS 合規
密封件材質	NBR
外殼材質	壓鑄鋁