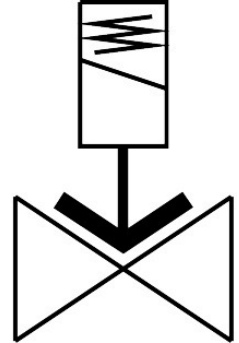


# 電磁閥

## VZWF-B-L-M22C-N34-275-V-1P4-6-R1

訂貨編號: 1492201

FESTO



### 資料表

特性	值
結構特點	膜片式閥 強制嚮導工作
驅動方式	電控
密封原理	軟密封
安裝位置	電磁閥垂直
安裝方式	管式安裝
過程閥連接	3/4 NPT
電氣介面	類型 A 插頭 符合 EN 175301-803 標準 方形
公稱通徑	27.5 mm
閥功能	二口二位，常閉，單穩態
手動裝置	無
流向	不可逆
中等	壓縮空氣，符合 ISO 8573-1:2010 [7:~:] 惰性氣體 礦物油 水 中性流體 按要求提供其他介質
標稱壓力 PN	40
壓差	0 Mpa 0 bar 0 psi
線圈的特性參數	24 V DC: 11.0 W
允許的電壓波動	+/- 10 %
介質壓力	0 Mpa...0.6 Mpa 0 bar...6 bar 0 psi...87 psi

特性	值
最大黏度	22 mm <sup>2</sup> /s
介質溫度	-10 °C...80 °C
環境溫度	-10 °C...35 °C
漏氣率符合 EN 12266-1	A
流量 Kv	7.5 m <sup>3</sup> /h
標準額定流量 (根據 DIN 1343 標準化)	8020 l/min
打開時間	275 ms
關閉時間	290 ms
材料說明	RoHS 合規
油漆濕潤缺陷物質 (PWIS) 符合性	VDMA24364 區域 III
外殼材質	壓鑄不鏽鋼
外殼物料編號	1.4581
密封件材質	FPM
螺絲材料	高合金不鏽鋼
螺絲的物料編號	1.4301
產品重量	1500 g
防護等級	IP65
耐腐蝕等級 CRC	3 - 高耐腐蝕能力