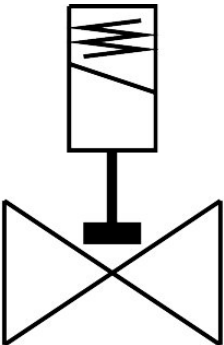


電磁閥  
VZWD-L-M22C-M-N18-60-V-1P4-4  
訂貨編號: 1491878

FESTO



資料表

特性	值
結構特點	直動式提動閥
驅動方式	電控
密封原理	軟密封
安裝位置	可選
安裝方式	管式安裝
過程閥連接	1/8 NPT
電氣介面	類型 A 插頭 符合 EN 175301-803 標準 方形
公稱通徑	6 mm
閥功能	二口二位，常閉，單穩態
手動裝置	無
流向	不可逆
中等	壓縮空氣，符合 ISO 8573-1:2010 [7:4:4] 惰性氣體 礦物油 水 中性流體 按要求提供其他介質
標稱壓力 PN	100
壓差	0 Mpa 0 bar 0 psi
線圈的特性參數	24 V DC: 11.0 W
絕緣材料等級	H
允許的電壓波動	+/- 10 %
持續通電率	100%
復位類型	彈簧復位

特性	值
嚮導類型	直接
介質壓力	0 Mpa...0.4 Mpa 0 bar...4 bar 0 psi...58 psi
最大黏度	22 mm²/s
介質溫度	-10 °C...80 °C
環境溫度	-10 °C...35 °C
漏氣率符合 EN 12266-1	A
流量 Kv	0.4 m³/h
標準額定流量（根據 DIN 1343 標準化）	430 l/min
打開時間	20 ms
關閉時間	18 ms
材料說明	RoHS 合規
油漆濕潤缺陷物質（PWIS）符合性	VDMA24364 區域 III
外殼材質	黃銅
外殼物料編號	CW614N
密封件材質	FPM
電樞桿材質	高合金鋼
產品重量	600 g
防護等級	IP65
耐腐蝕等級 CRC	1 - 低耐腐蝕能力
連接螺紋的最大鎖緊扭矩	10 Nm
用於線圈鎖緊的最大鎖緊扭矩	2 Nm