

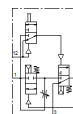
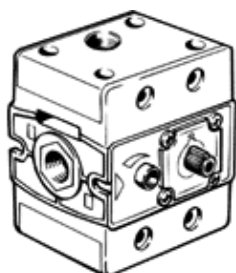
# 氣控閥

## VLHE-3-1/4-B

料號: 14330

FESTO

常閉式, 安全啟動閥, 單獨或與 S 系列空氣調理裝置一起使用.



### 技術參數

特性	值
設計結構	提動閥座
密封原理	軟性
排氣功能	可節流
手動控制	推力
閥功能	3/2 常閉, 單穩態
操作壓力	2 ... 12 bar
標準額定流量	1,200 l/min
關閉時間	23 ms
開啟時間	8 ms
材料備註	符合 RoHS
介質溫度	-10 ... 60 °C
環境溫度	-10 ... 60 °C
安裝類型	具通孔
裝配位置	任何
氣壓連接, 氣口 1	G1/4
氣壓連接, 氣口 2	G1/4
氣壓連接, 氣口 3	G1/4
額定尺寸	8 mm