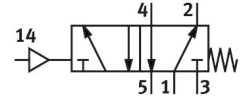


氣控閥 VL-5-1/4-B

訂貨編號: 14294

FESTO



資料表

特性	值
閥功能	五口二位，單穩態
驅動方式	氣動
寬度	32 mm
標準額定流量（根據 DIN 1343 標準化）	1300 l/min
工作口	G1/4
工作壓力	0 Mpa...1 Mpa 0 bar...10 bar
結構特點	提動座
復位類型	彈簧復位
公稱通徑	7 mm
網格尺寸	33 mm
排氣功能	具有節流選項
密封原理	軟密封
安裝位置	可選
手動裝置	無
嚮導類型	直接
嚮導氣源	外部
流向	不可逆
搭接	重疊
嚮導壓力 Mpa	0.15 Mpa...1 Mpa
嚮導壓力	1.5 bar...10 bar
b 值	0.29
C 值	5.5 l/sbar
最大開關頻率	3 Hz
關閉時間	12 ms
打開時間	2 ms
工作介質	壓縮空氣，符合 ISO 8573-1:2010 [7:4:4]
工作和嚮導介質說明	可用潤滑介質工作（之後須一直潤滑介質工作）
耐腐蝕等級 CRC	1 - 低耐腐蝕能力
油漆濕潤缺陷物質（PWIS）符合性	VDMA24364-B1/B2-L
儲存溫度	-40 °C...60 °C
介質溫度	-10 °C...60 °C

特性	值
嚮導介質	壓縮空氣, 符合 ISO 8573-1:2010 [7:4:4]
環境溫度	-10 °C...60 °C
產品重量	240 g
安裝方式	在 PR 氣路板上 具通孔 是否要:
嚮導氣口 14	G1/8
氣動介面, 氣口 1	G1/4
氣動介面, 氣口 2	G1/4
氣動介面, 氣口 3	G1/4
氣動介面, 氣口 4	G1/4
氣動介面, 氣口 5	G1/4
材料說明	RoHS 合規
密封件材質	NBR PU
外殼材質	壓鑄鋁