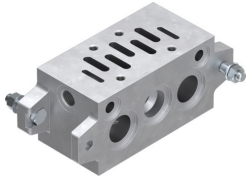


氣路板底座 NAV-1/4-NPT-1C

訂貨編號: 13998

FESTO



資料表

特性	值
寬度	110 mm
工作壓力	16 bar
工作介質	壓縮空氣, 符合 ISO 8573-1:2010 [7:~:]
工作和嚮導介質說明	可用潤滑介質工作 (之後須一直潤滑介質工作)
油漆濕潤缺陷物質 (PWIS) 符合性	VDMA24364-B1/B2-L
介質溫度	-10 °C...60 °C
環境溫度	-10 °C...60 °C
底座的安裝方法	通過通孔
嚮導氣口 12	NPT1/8-27
嚮導氣口 14	NPT1/8-27
氣動介面, 氣口 2	NPT1/4-18
氣動介面, 氣口 4	NPT1/4-18