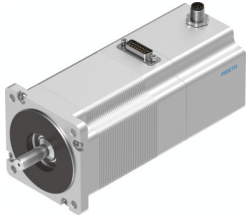


# 步進馬達 EMMS-ST-87-M-SEB-G2

訂貨編號: 1370489

FESTO



## 資料表

特性	值
環境溫度	-10 °C...50 °C
儲存溫度	-20 °C...70 °C
相對空氣濕度	0 - 85%
符合標準	IEC 60034
絕緣防護等級	B
溫度等級符合 EN 60034-1	B
額定等級符合 EN 60034-1	S1
防護等級	IP54
電氣連接系統	插頭
材料說明	RoHS 合規
耐腐蝕等級 CRC	1 - 低耐腐蝕能力
油漆濕潤缺陷物質 (PWIS) 符合性	VDMA24364-B2-L
認證	RCM 商標 c UL us - 認證 (OL)
CE 認證 (見合格聲明)	符合歐盟電磁相容性指令
CE 標記 (見合格聲明)	符合英國 EMC 指令 符合英國 RoHS 指令
標稱操作電壓 DC	48 V
馬達保持扭矩	5.9 Nm
最大轉速	550 1/min
完整步距的步距角	1.8 deg
步進角公差	±5%
標稱馬達電流	9.5 A
電壓常數, 相位	68.6 mVmin
相位線圈電阻	0.23 Ohm
相位線圈電感	2.6 mH
轉子的慣性動量	1.9 kgcm <sup>2</sup>
輸出的總轉動慣量	1.97 kgcm <sup>2</sup>
產品重量	3600 g
容許軸向軸負載	65 N
允許的徑向軸負載	200 N
轉子位置編碼器	增量編碼器

特性	值
旋轉位置編碼器介面	RS422 TTL AB 通道 + 零索引
旋轉位置編碼器, 編碼器測量原理	光學
制動保持扭矩	2 Nm
煞車裝置的操作電壓 DC	24 V
功耗, 制動	11 W
制動的慣性動量	0.07 kgcm <sup>2</sup>