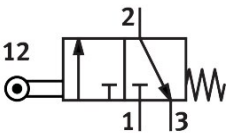


限位閥  
SVK-3-PK-3  
訂貨編號: 12146

FESTO



資料表

特性	值
閥功能	三口二位，常閉，單穩態
驅動方式	機械
標準額定流量（根據 DIN 1343 標準化）	50 l/min
工作口	PK-3
工作壓力	-0.9 bar...8 bar
結構特點	球座
復位類型	彈簧復位
公稱通徑	1.5 mm
密封原理	軟密封
安裝位置	可選
嚮導類型	直接
流向	不可逆
工作介質	壓縮空氣，符合 ISO 8573-1:2010 [7:4:4]
工作和嚮導介質說明	可用潤滑介質工作（之後須一直潤滑介質工作）
油漆濕潤缺陷物質（PWIS）符合性	VDMA24364 區域 III
介質溫度	-10 °C...80 °C
環境溫度	-10 °C...80 °C
安裝方式	具通孔
氣動介面，氣口 1	PK-3
氣動介面，氣口 2	PK-3
氣動介面，氣口 3	非管式