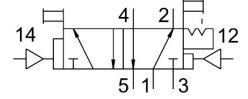
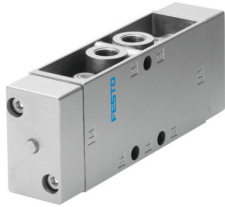


氣控閥

JDH-5-1/4

訂貨編號: 10409

FESTO



資料表

特性	值
閥功能	五口二位, 雙穩態, 具有主控訊號
驅動方式	氣動
寬度	30.5 mm
標準額定流量 (根據 DIN 1343 標準化)	1100 l/min
工作口	G1/4
工作壓力	0 Mpa...0.8 Mpa 0 bar...8 bar
結構特點	提動座
防護等級	IP65
公稱通徑	7 mm
網格尺寸	32 mm
排氣功能	具有節流選項
密封原理	軟密封
安裝位置	可選
嚮導類型	直接
嚮導氣源	外部
流向	不可逆
搭接	重疊
嚮導壓力 Mpa	0.23 Mpa...1 Mpa
嚮導壓力	2.3 bar...10 bar
最大開關頻率	12 Hz
逆轉開關時間	12 ms
工作介質	壓縮空氣, 符合 ISO 8573-1:2010 [7:4:4]
工作和嚮導介質說明	可用潤滑介質工作 (之後須一直潤滑介質工作)
耐腐蝕等級 CRC	1 - 低耐腐蝕能力
油漆濕潤缺陷物質 (PWIS) 符合性	VDMA24364-B1/B2-L
儲存溫度	-20 °C...60 °C
介質溫度	-10 °C...60 °C
環境溫度	-10 °C...60 °C
產品重量	330 g

特性	值
安裝方式	在氣路板上 具通孔 是否要:
嚮導氣口 12	G1/8
嚮導氣口 14	G1/8
氣動介面, 氣口 1	G1/4
氣動介面, 氣口 2	G1/4
氣動介面, 氣口 3	G1/4
氣動介面, 氣口 4	G1/4
氣動介面, 氣口 5	G1/4
材料說明	RoHS 合規
密封件材質	NBR TPE-U(PU)
外殼材質	壓鑄鋁