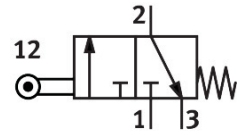


# 滚轮杠杆式阀 R-3-1/4-B

订货号: 8985

FESTO



## 数据表

特性	值
阀功能	两位三通, 常闭, 单稳态
驱动方式	机械
标准额定流量 (根据 DIN 1343 标准化)	600 l/min
工作气口	G1/4
工作压力	-0.095 Mpa...1 Mpa -0.95 bar...10 bar
结构特点	活塞阀座
公称通径	7 mm
先导类型	直接
防爆	区 1 (ATEX) 区 2 (ATEX) 区 21 (ATEX) 区 22 (ATEX)
油漆湿润缺陷物质 (PWIS) 符合性	VDMA24364-B1/B2-L
环境温度	-10 °C...60 °C
驱动力	26 N
产品重量	230 g
安装方式	带通孔
气接口, 气口 1	G1/4
气接口, 气口 2	G1/4
气接口, 气口 3	G1/4
密封件材料	NBR
外壳材料	压铸铝