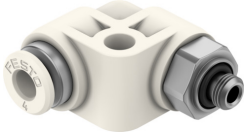


# L 型快插式螺纹接头

## NPQO-L-M5-Q4-P10

订货号: 8203302

FESTO



### 数据表

| 特性                  | 值  |
|---------------------|--|
| 公称通径                | 2.5 mm   |
| 气管插入深度              | 14.8 mm  |
| 旋入螺钉上的密封件类型         | O 形圈   |
| 安装位置                | 可选   |
| 设计                  | L 型  |
| 包规格                 | 10   |
| 结构特点                | 推挽原理   |
| 派生型                 | 通过安装孔  |
| 工作压力时完整温度范围         | -0.09 Mpa...0.3 Mpa<br>-13.05 psi...43.5 psi                       |
| 工作压力完整温度范围          | -0.9 bar...3 bar   |
| 取决于温度的工作压力          | -0.09 Mpa...1.6 Mpa<br>-0.9 bar...16 bar<br>-13.05 psi...232 psi   |
| 工作介质                | 压缩空气, 符合 ISO 8573-1:2010 [7:4:4]<br>惰性气体<br>二氧化碳<br>空气<br>氧气<br>氮气 |
| 耐腐蚀等级 CRC           | 2 - 中等耐腐蚀能力  |
| 油漆湿润缺陷物质 (PWIS) 符合性 | VDMA24364 区域 III   |
| 适合食品行业使用            | 见补充材料说明  |
| 介质温度                | 0 °C...120 °C  |
| 环境温度                | 0 °C...60 °C<br>32 °F...140 °F                                     |
| 生物相容性符合标准           | ISO 18562  |
| 根据标准报告表面整洁度         | ASTM G 93<br>ISO 15001   |
| 碳氢化合物的最大杂质含量        | 550 mg/m <sup>2</sup>  |
| 最大紧固扭矩              | 2.5 Nm   |
| 标称扭矩                | 2.25 Nm  |
| 标称紧固扭矩公差            | ± 10%  |
| 产品重量                | 11.14 g  |

| 特性        | 值            |
|-----------|--------------|
| 气接口, 气口 1 | 外螺纹 M5       |
| 气接口, 气口 2 | 适用于气管外径 4 mm |
| 释放环颜色     | 白色           |
| 旋入螺钉的材料   | 高合金不锈钢       |
| 材料说明      | RoHS 合规      |
| 外壳材料      | PVDF         |
| 螺纹密封件材料   | FPM          |
| 释放环材料     | PVDF         |
| O 型圈材料    | FPM          |
| 气管密封件材料   | FPM          |
| 气管夹紧元件材料  | 高合金不锈钢       |
| 止推环材料     | PVDF         |