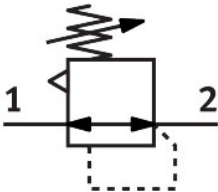


精密减压阀  
LRP-1/4-0.7-F1A  
订货号: 8196140

FESTO



数据表

特性	值
控制锁	可锁定旋转手柄
安装位置	可选
结构特点	先导式膜片精密控制阀
控制器功能	输出压力常数 带二级排气
压力表（模拟）或压力显示器（数字）	为 G1/8 准备
工作压力	0.1 Mpa...1.2 Mpa 1 bar...12 bar
压力调节范围	0.05 bar...0.7 bar
入口压力 1	1 bar...12 bar
最大压力迟滞	0.02 bar
标准额定流量（根据 DIN 1343 标准化）	800 l/min
工作介质	压缩空气，符合 ISO 8573-1:2010 [7:4:4] 惰性气体
工作和先导介质说明	不可用润滑介质工作
耐腐蚀等级 CRC	2 - 中等耐腐蚀能力
油漆湿润缺陷物质（PWIS）符合性	VDMA24364-B1/B2-L
适用于锂离子电池生产	适用于铜/锌/镍值降低的电池生产 (F1a)
介质温度	-10 °C...60 °C
环境温度	-10 °C...60 °C
产品重量	310 g
安装方式	面板式安装 管式安装 带附件
气接口，气口 1	G1/4
气接口，气口 2	G1/4
材料说明	RoHS 合规
密封件材料	NBR
外壳材料	铝