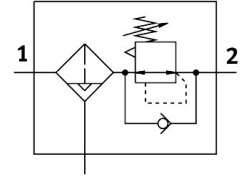


# 过滤减压阀

## PCRP-44-G14-12-C-R1-VC-T31

订货号: 8195725

FESTO



## 数据表

| 特性                       | 值   |
|--------------------------|---|
| 规格                       | 44  |
| 系列                       | P   |
| 控制锁                      | 调节螺丝, 带锁  |
| 安装位置                     | 垂直 +/-5°  |
| 过滤等级                     | 5 μm  |
| 冷凝水排放装置                  | 全自动   |
| 结构特点                     | 带压力表的过滤减压阀  |
| 符合标准                     | NACE MR0175/ISO 15156 (外壳和罩)  |
| 最大冷凝容积                   | 12 ml   |
| 控制器功能                    | 具有主压力补偿功能<br>带二级排气  |
| 压力表 (模拟) 或压力显示器 (数字)     | 为 G1/4 准备   |
| 工作压力                     | 0.2 Mpa...1.2 Mpa<br>2 bar...12 bar                                   |
| 压力调节范围                   | 0.5 bar...12 bar  |
| 最大压力迟滞                   | 0.02 Mpa<br>0.2 bar<br>2.9 psi  |
| 最大标准流量                   | 2400 l/min  |
| 标准额定流量 (根据 DIN 1343 标准化) | 1600 l/min  |
| 防爆                       | 必须遵守证书中的信息!<br>区 1 (ATEX)<br>区 2 (ATEX)<br>区 21 (ATEX)<br>区 22 (ATEX) |
| 工作介质                     | 压缩空气, 符合 ISO 8573-1:2010 [:-4:-]<br>惰性气体                              |
| 工作和先导介质说明                | 可用润滑介质工作  |
| 油漆湿润缺陷物质 (PWIS) 符合性      | VDMA24364 区域 III  |
| 储存温度                     | -10 °C...60 °C  |
| 输出口空气纯净度等级               | 压缩空气, 符合 ISO 8573-1: 2010 [6: 4: 4]                                   |
| 介质温度                     | 0 °C...60 °C  |
| 环境温度                     | 0 °C...60 °C  |
| 产品重量                     | 810 g   |

| 特性        | 值                  |
|-----------|--------------------|
| 安装方式      | 管式安装               |
| 压力表接口     | G1/4               |
| 气接口, 气口 1 | G1/4               |
| 气接口, 气口 2 | G1/4               |
| 气接口, 气口 3 | G1/8               |
| 过滤器支架的材料  | POM                |
| 材料说明      | RoHS 合规            |
| 安装支架材料    | 高合金不锈钢             |
| 密封件材料     | NBR                |
| 弹簧材料      | 高合金不锈钢             |
| 过滤器材料     | PE                 |
| 外壳材料      | 压铸不锈钢              |
| 外壳物料编号    | 1.4409/CF3M(316L)  |
| 调节螺丝材料    | 高合金不锈钢             |
| 碗罩材料      | 高合金不锈钢             |
| 碗罩的物料编号   | 1.4409/CF3M (316L) |