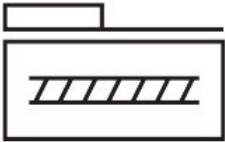
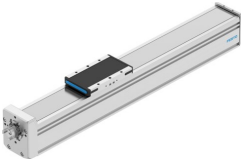


丝杠式电缸
ELGD-BS-KF-80-600-0H-10P
订货号: 8192280

FESTO



数据表

特性	值
工作行程	600 mm
规格	80
行程余量	0 mm
理论反向间隙	0.15 mm
丝杆直径	16 mm
丝杆螺距	10 mm/r
安装位置	可选
导轨	循环滚珠轴承导轨
结构特点	直线型电缸 带滚珠丝杠
电机类型	步进电机 伺服电机
丝杆类型	滚珠丝杆传动
测量系统的功能原理	增量
位置检测	通过电感式传感器
最大加速度	15 m/s ²
最大转速	5000 rpm
最大速度	0.83 m/s
重复精度	±0.01 mm
持续通电率	100%
油漆湿润缺陷物质（PWIS）符合性	VDMA24364-C1-L
适用于锂离子电池生产	适用于铜/锌/镍值降低的电池生产 (F1a)
储存温度	-20 °C...60 °C
防护等级	IP40
环境温度	0 °C...60 °C
端位的冲击能量	2 mJ
终端位置冲击能量的相关注意事项	在最大 0.01 m/s 的复位速度条件下
区域 Iy 的第二力矩	1213000 mm ⁴
区域 Iz 的第二力矩	2052000 mm ⁴
vmax 时的空转扭矩	0.179 Nm
vmin 下的空转扭矩	0.075 Nm
最大力 Fy	3906 N

特性	值
最大力 Fz	3913 N
电缸的最大力 Fy	2291 N
电缸的最大力 Fz	2500 N
100 km 理论寿命值的 Fy（仅供参考）	17576 N
100 km 理论寿命值时的 Fz（仅供参考）	17576 N
最大力矩 Mx	95 Nm
最大力矩 My	42 Nm
最大力矩 Mz	42 Nm
电缸的最大扭矩 Mx	100 Nm
电缸的最大扭矩 My	42 Nm
电缸的最大扭矩 Mz	42 Nm
100 km 理论寿命值时的 Mx（仅供参考）	422 Nm
100 km 理论寿命值时的 My（仅供参考）	162 Nm
100 km 理论寿命值时的 Mz（仅供参考）	162 Nm
滑块表面和导轨中心之间的距离	62 mm
驱动轴的最大径向力	500 N
最大进给力 Fx	2650 N
转动惯量 It	405000 mm ⁴
每米行程的惯性动量 JH	0.39016 kgcm ²
每公斤工作负载的转动惯量 JL	0.02533 kgcm ²
惯性动量 JO	0.10619 kgcm ²
进给常数	10 mm/r
参考使用寿命	5000 km
维护间隔	终生润滑
移动质量	990 g
产品重量	8547 g
0 mm 行程的基本重量	3147 g
每 10 m 行程的附加重量	90 g
动态偏转（移动负载）	轴长的 0.05%，最大 0.5 mm
静态偏转（负载静止）	轴长的 0.1%
接口代码，驱动器	T46
端盖材料	冷硬铸造铝，带涂层
型材材料	阳极氧化精制铝合金
材料说明	RoHS 合规
防尘带材料	高合金不锈钢
驱动盖材料	冷硬铸造铝，带涂层
导向滑块材料	钢
导轨材料	钢
滑块材料	精制铝合金
心轴螺母材料	钢
丝杆材料	钢