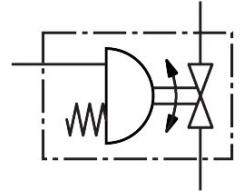


# 成套球阀

## VZBA-A-11/4-WW-63-T-22-F0405-V4V4T-PB60

订货号: 8191839

FESTO



### 数据表

特性	值
结构特点	两通型球阀 摆动气缸
驱动方式	气动
密封原理	软密封
安装位置	可选
安装方式	管式安装
过程阀连接	焊接式末端/焊接式末端
开关位置指示器	插槽方向 = 流向
法兰孔型	F0405
公称通径 DN	32
阀功能	2/2
流向	可逆
工作压力	0.55 Mpa...0.8 Mpa 5.5 bar...8 bar 79.75 psi...116 psi
标称压力 PN	63
差压/额定压力时过程阀 PN 的起动扭矩	24 Nm
基于标准	DIN 3202-S13 ISO 5211
中等	压缩空气, 符合 ISO 8573-1:2010 [:-:-] 惰性气体 水 - 无水蒸气 中性流体 按要求提供其它介质
工作介质	压缩空气, 符合 ISO 8573-1:2010 [7:4:4]
工作和先导介质说明	可用润滑介质工作 (之后须一直润滑介质工作)
介质温度	-10 °C...200 °C
流量 Kv	105 m³/h
组件最高表面温度	+105°C...+280°C T4...T2
防爆装配	IIC、IIIC
材料说明	RoHS 合规
油漆湿润缺陷物质 (PWIS) 符合性	VDMA24364 区域 III

特性	值
外壳材料	高合金不锈钢
外壳物料编号	1.4408
阀座密封件材料	PTFE
密封件材料	加强型聚四氟乙烯
滚珠材料	高合金不锈钢
滚珠的物料编号	1.4408
轴材料	高合金不锈钢
编号轴材料	1.4401
产品重量	5500 g
防爆	<input type="checkbox"/> 区 1 (ATEX) <input type="checkbox"/> 区 2 (ATEX) <input type="checkbox"/> 区 21 (ATEX) <input type="checkbox"/> 区 22 (ATEX)
防爆环境温度	-10°C ≤ Ta ≤ +80°C
耐腐蚀等级 CRC	1 - 低耐腐蚀能力