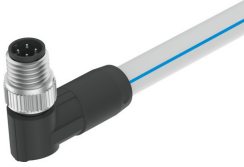


连接电缆

NEBC-D8W4-ES-1-N-S-D8W4-ET-G2

订货号: 8176607

FESTO



数据表

特性	值
基于标准	EN 61076-2-114
电缆标识	不带标签支架
连接频率	100
产品重量	75 g
电气接口 1, 功能	控制器端
电气接口 1, 设计	圆形
电气接口 1, 连接类型	插头
电气接口 1, 电缆出口	直角式
电气接口 1, 连接系统	M8x1, D 编码, 根据 EN 61076-2-114
电气接口 1, 接口/线芯数	4
电气接口 1, 使用的接口/线芯	4
电气接口 1, 安装类型	螺丝紧固, 带有纵向滚花
电气接口 2, 功能	控制器端
电气接口 2, 设计	圆形
电气接口 2, 接口类型	插头
电气接口 2, 电缆出口	直角式
电气接口 2, 连接系统	M8x1, D 编码, 根据 EN 61076-2-114
电气接口 2, 接口/线芯数	4
电气接口 2, 已使用的接口/线芯数	4
电气接口 2, 安装类型	螺丝紧固, 带纵向滚花
工作电压范围 DC	0 V...30 V
标称工作电压 DC	24 V
40°C 时的额定电流	3 A
抗电涌性	1.5 kV
反极性保护	否
保护导线接口	不可用
护罩	是
传输特征	根据系统通信 AP
电缆长度	1 m
电缆特征	适用于拖链

特性	值
电缆测试条件	测试条件按要求提供
弯曲半径, 固定电缆	20 mm
弯曲半径, 移动电缆	75 mm
电缆直径	6.3 mm
电缆直径公差	± 0.2 mm
电缆结构	1 x (4 x AWG22)
导线标称横截面	AWG22
防护等级	IP65 IP67
防护等级说明	在组装好的状态下
特征	耐油
环境温度	-20 °C...60 °C
带移动电缆的环境温度	-5 °C...60 °C
储存温度	-40 °C...70 °C
CE 认证 (见合格声明)	符合欧盟 RoHS 指令
CE 标记 (见合格声明)	符合英国 RoHS 指令
油漆湿润缺陷物质 (PWIS) 符合性	VDMA24364-B2-L
材料说明	RoHS 合规 不含卤素
污染等级	3
耐腐蚀等级 CRC	2 - 中等耐腐蚀能力
电缆护套材料	TPE-U(PUR)
电缆护套颜色	银灰色, 带天蓝色条纹
外壳材料	PA TPE-U(PUR)
外壳颜色	黑色
螺丝紧固锁的材料	镀镍黄铜
密封件材料	NBR
电触头材料	镀金铜合金
绝缘护套材料	PP