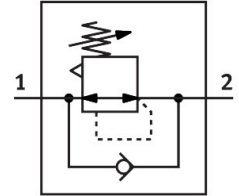


减压阀

MS4-LR-1/4-D6-A8-F1A-B

订货号: 8175243

FESTO



数据表

特性	值
规格	4
系列	MS
控制锁	可锁定旋转手柄
安装位置	可选
结构特点	减压阀不带压力表 直动式活塞减压阀
控制器功能	输出压力常数 带二级排气 带回流功能
压力表（模拟）或压力显示器（数字）	为 G1/8 准备
工作压力	0.1 Mpa...1 Mpa 1 bar...10 bar
压力调节范围	0.3 bar...7 bar
最大压力迟滞	0.05 Mpa 0.5 bar 7.25 psi
标准额定流量（根据 DIN 1343 标准化）	1800 l/min
工作介质	压缩空气，符合 ISO 8573-1:2010 [7:4:4] 惰性气体
工作和先导介质说明	可用润滑介质工作（之后须一直润滑介质工作）
耐腐蚀等级 CRC	1 - 低耐腐蚀能力
油漆湿润缺陷物质（PWIS）符合性	VDMA24364-B1/B2-L
适用于锂离子电池生产	产品符合用于电池生产的 Festo 内部产品定义：禁止使用铜、锌、镍质量比例超过 1% 的金属。不包括钢铁中所含的镍、化学镀镍表面、印刷电路板、电缆、插头和线圈中
洁净室等级	7 级，符合 ISO 14644-1
储存温度	-5 °C...50 °C
介质温度	-5 °C...50 °C
环境温度	-5 °C...50 °C
产品重量	163 g
安装方式	面板式安装 管式安装 带附件 要么：

特性	值
气接口, 气口 1	G1/4
气接口, 气口 2	G1/4
材料说明	RoHS 合规
底盖材料	PA
密封件材料	NBR
旋钮手柄材料	POM
弹簧材料	高合金不锈钢
外壳材料	加强型聚酰胺
阀的柱头材料	POM