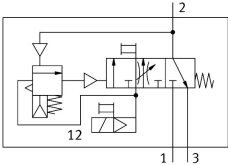


软启动/快排阀

MS6-SV-1/2-C-10V24-S-AD7

订货号: 8172785

FESTO



数据表

特性	值
系列	MS
规格	6
网格尺寸	62 mm
安全功能	排气 防止意外启动（增压）
性能等级 (PL)	排气/可达 1 类，性能等级 c 防止意外启动（增压）/1 类，性能等级 c
强制动态说明	切换频率，一个月至少一次
结构特点	活塞闸阀
搭接	正重叠
驱动方式	电控
先导气源	内先导
密封原理	软密封
排气功能	不带节流选项
手控装置	在先导电磁阀上：不制动；在软启动/快速排气阀上：制动，自复位
复位类型	弹簧复位
先导类型	先导驱动
阀功能	两位三通，常闭，单稳态 软启动功能
工作压力	0.3 Mpa...1 Mpa 3 bar...10 bar
压力表（模拟）或压力显示器（数字）	带压力传感器，带操作状态指示器
C 值	23.2 l/sbar
b 值	0.4
标准额定流量（根据 DIN 1343 标准化）	5700 l/min
标准标称流量，排气 6->0 bar	7600 l/min
关闭时间	65 ms
打开时间	370 ms
持续通电率	100%
线圈的特性参数	24 V DC: 1.8 W
允许的电压波动	+/- 10 %
工作介质	压缩空气，符合 ISO 8573-1:2010 [7:4:4]

特性	值
工作和先导介质说明	可用润滑介质工作（之后须一直润滑介质工作）
耐腐蚀等级 CRC	2 - 中等耐腐蚀能力
材料说明	RoHS 合规
油漆湿润缺陷物质（PWIS）符合性	VDMA24364-B1/B2-L
防护等级	IP65 带插入式插座
耐冲击性	冲击测试，严重性等级 2，符合 FN 942017-5 和 EN 60068-2-27
抗振性	运输应用测试，严重性等级 2，符合 FN 942017-4 和 EN 60068-2-6
CE 认证（见合格声明）	符合欧盟电磁兼容性指令 符合欧盟机械指令 符合欧盟 RoHS 指令
CE 标记（见合格声明）	符合英国 EMC 指令 符合英国机器相关规定 符合英国 RoHS 指令
适合食品行业使用	见补充材料说明
安装方式	要么： 管式安装 带附件
安装位置	可选
产品重量	1006 g
气接口，气口 1	G1/2
气接口，气口 2	G1/2
气接口，气口 3	G3/4
电气接口	2 针 类型 C 插头 符合 EN 175301-803 标准
外壳材料	压铸铝
密封件材料	NBR
活塞杆材料	高合金不锈钢